

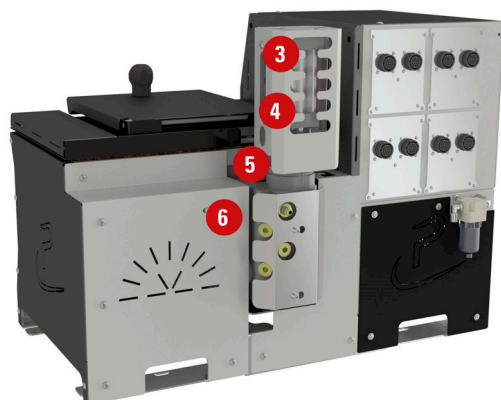
EASY TOUCH

SERIE P10



Die Schmelzgeräte für Heißschmelzkleber EASY TOUCH Serie P10 mit Druckluftpumpe sind extrem innovativ durch leichte Bedienung, Produktionsflexibilität, einfache und wirtschaftliche Wartung, schnelle Installation, einfache Programmierung, hohe Sicherheitsstandards, außergewöhnliche Zuverlässigkeit und Universal-Einsatz in jeder bestehenden Verpackungsanlage. Sie stellen die Qualitätslösung für Heißleimanwendungen in zahlreichen Branchen dar. Die EASY TOUCH Anlagen sind mit dem neuen Mikroprozessor mit farbigem LCD-Touchscreen ausgerüstet, mit dem das Bedienungspersonal tägliche Arbeiten wie Temperatursteuerung und -einstellung, Pumpensteuerung, Programmierung der Maschinenparameter und Leimspuren sowie Anschluss und Datenaustausch mit eventuellen Außengeräten über eine einzige Grafikschnittstelle einfach erledigen kann. Sie zeigt alle Baugruppen der Anlage (Behälter, Verteiler, Schläuche, Pistolen) an und ermöglicht die sofortige Verwendung der Anlage auch durch ungelerntes Personal ohne Interpretationsprobleme durch Codes oder Fremdsprachen. Die Schmelzgeräte EASY TOUCH sind mit einem vollkommen neu gestalteten Schmelztank ausgestattet, bei dem die Wärme gleichmäßiger auf der gesamten Oberfläche verteilt und eine präzisere und wirkungsvollere Schmelzung mit erheblich weniger Energiekosten erzielt wird. Das neue besonders anspruchsvolle Design macht die Anlage auch vom Aussehen her beliebter. Alle Bauteile der Anlage sind dank der praktischen, sicheren und schnell zu öffnenden Verkleidungen leicht kontrollierbar. Die in verschiedenen Ausführungen an die individuellen Bedürfnisse anpassbaren Schmelzgeräte EASY TOUCH meistern jede Klebeaufgabe und ermöglichen dem Bedienungspersonal eine sichere Arbeit mit optimierten Auftragszeiten ohne unnötigen Zeitverlust.

EASY TOUCH P10

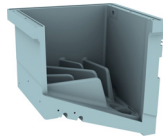


1. NEUER MIKROPROZESSOR MIT 7-ZOLL-TOUCHSCREEN



Einige Hauptfunktionen der Schnittstelle können wie folgt zusammengefasst werden: sequenzielle Heizung der Kanäle, Signal Gerätebereitschaft und Pumpenstart, Schutzeinrichtung Absoluthöchsttemperatur, Economy Dual Mode, Wochenprogramm mit Daily-ECO-Funktion, farbige Zustandstaste mit Echtzeitdiagnose und Bildschirmschoner, Sperrung der Temperaturregelung der Paare Schlauch/Pistole, LOG-Datei für Systemregister, Stundenzähler Leben/Stunden Betrieb/Pumpabläufe, Hochladen und Herunterladen der Maschinenparameter und Aktualisierung der Firmware über USB-Port, individuell einstellbare Anlagenteile und Leimprogramme, Funktion „Kopieren und Einfügen“ von Parametern.

2. NEUER SCHMELZTANK MIT 10 L FASSUNGSVERMÖGEN



Der neue Tank wurde vollkommen neu gestaltet und zur Gewährleistung einer perfekten Funktionsfähigkeit in Bezug auf Gleichmäßigkeit und Schmelzleistung projektiert. Der große, an drei Seiten offene Einfüllstutzen erleichtert das Befüllen und vereinfacht Reinigung und Wartung. Der speziell geformte, auf dem Tankboden angeordnete Widerstand verteilt die Wärme gleichmäßig und verbessert die Heizleistung der gesamten Anlage mit daraus folgender Energieeinsparung. Der schräge (um etwa 20° geneigte) Tankboden und die fächerartig und parallel zum oberen Tankrand angeordneten Schmelzlamellen wurden eigens geplant, um das Schmelzen des Klebers zu verbessern, der direkt zur Ansaugstelle der Pumpe rutscht. Der Schnellablass dagegen befindet sich an einem tieferen Punkt und auf der Gegenseite der Pumpenansaugung, er vereinfacht das Sammeln eventueller Verunreinigungen des Klebers oder verkorkter Leimreste, die zu einem einzigen Abfluss geleitet werden. So besteht nicht die Gefahr, dass diese von der Pumpe angesaugt Maschinenstillstände verursachen können, außerdem ist eine schnelle Reinigung sowohl bei der Wartung als auch beim Ersatz des Klebers möglich.

3. SYSTEM ZUR ELEKTROMAGNETISCHEN UMKEHRUNG



Gewährleistet einen absolut präzisen Umkehrzyklus der Druckluftpumpe, wobei ein immer gleich bleibender und ausgeglichener Leimdurchsatz garantiert und der Leimmangel im Umkehrzyklus erheblich vermindert wird. Die Verwendung von magnetischen Reed-Näherungsschaltern (hermetisch abgedichtete Kontaktdrähte in einem Glasröhrchen und daher nie in Kontakt zur Umwelt und nicht abnutzend) erhöht die Zuverlässigkeit der Geräteleben, vermindert Maschinenstillstände wegen Pannen oder zur Wartung, verleiht der Anlage hohe Festigkeit und Widerstandsfähigkeit gegenüber Umweltbedingungen sowie elektrischen und elektromagnetischen Störungen.

4. HOCHLEISTUNGSDRUCKLUFTPUMPE



Die Doppelhub-Kolbenpumpe 14:1 ist besonders zum Schmelzen und Auftragen von Klebern und Thermoplasten mit Viskosität bis zu 30.000 Cps geeignet. Die Pumpe ist mit Hartoxid beschichtet und für Wartung und Ersatz leicht zu entnehmen. Der Pumpenboden ist zur Überprüfung des Zustands der Saugkugel ebenfalls zugänglich.

5. LEIMFILTER



Leicht zugänglich und ersetzbar, gewährleistet eine optimale Anwendungsqualität, da Verunreinigungen im Kleber die Düsen nicht verstopfen können. Es ist eine breite Palette an Modellen verfügbar (mit Mikronetzfilter einzeln oder mehrschichtig und verschiedenen Maschenweiten ab 200 µm), je nach Art des verwendeten Leims.

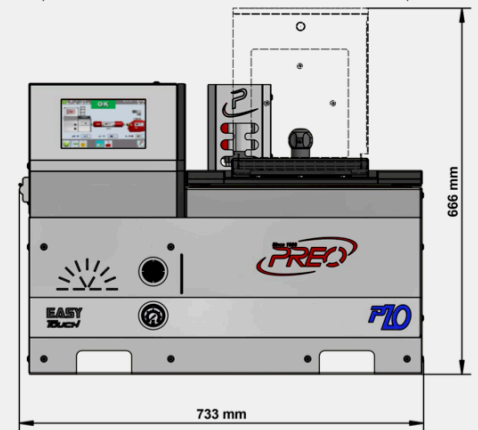
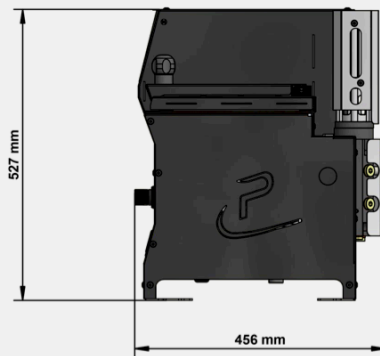
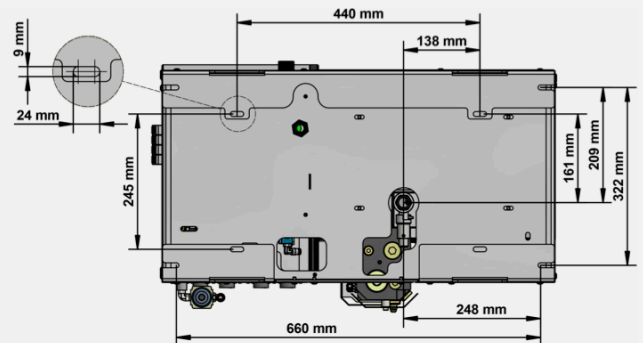
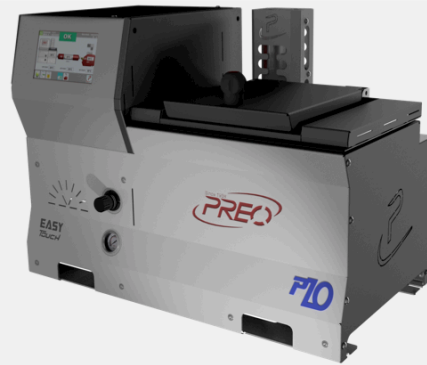
6. AUTOMATISCHES DRUCKENTLASTUNGSVENTIL



Dieses serienmäßig gelieferte Ventil gewährleistet höchste Sicherheit im Betrieb, indem der Restdruck sowohl im Notfall als auch beim Ausschalten der Anlage automatisch abgelassen wird.



EASY TOUCH P10



ALLGEMEINE EIGENSCHAFTEN

VERWENDBARE KLEBER UND VISKOSITÄT	Schmelzkleber bis 30.000 Cps
BETRIEBSTEMPERATUR	50°C - 210°C Standardversion - 50°C - 230°C HT-Hochtemperaturversion
ANSCHLÜSSE SCHLÄUCHE/PISTOLEN	2, 4, 6, 8 (Anschlussgewinde ½ Zoll x 20 UNF)
TANKINHALT	10 kg (22 lb)
SCHMELZLEISTUNG	11 kg/h *
(LEER) GEWICHT	75 kg (165 lb)
MASCHINENABMESSUNGEN (LxHxT MM)	733 x 666 x 456 mm
ABMESSUNGEN TANKÖFFNUNG (MM)	180 x 184 mm
TANK	Innenseitige kratzsteife Teflonbeschichtung mit Antihafteffekt (PTFE), Heizlamellen und Schnellentleerung
VERTEILER	Mit Hartoxid beschichtet und mit eingebautem Leimfilter
ZEIT ZUM ERREICHEN DES SOLLWERTS	35' - 40' mit Start bei Raumtemperatur (0°C - 45°C, 32°F - 113°F)
ZUBEHÖR	Schlitzlöcher für M8-Schrauben

ELEKTRISCHE KENNDATEN

STROMVERSORGUNG	1/N/PE Wechselstrom 230 V + 10%, 50/60 Hz, 3/N/PE Wechselstrom 400V +10%, 50/60 Hz
INSTALLIERTE LEISTUNG	3,5 kW (16 A) ohne Schläuche und Pistolen
HÖCHSTLEISTUNG PRO KANAL	1,0 kW

EIGENSCHAFTEN MIKROPROZESSOR

TEMPERATURSTEUERUNG	PT100 + 0, 5°C (1°F) - Ni120 und NTC (auf Anfrage)
MIKROPROZESSOR	Widerstandsfähiger 7-Zoll-Touchscreen-TFT LCD LED-Farbdisplay mit Auflösung 800x780 Pixel (USB, Ethernet und Software Windows CE)
FUNKTIONEN	Economy-Funktion, Uhr, Wochenprogramm, Höchsttemperaturwarnung, sequenzielle Heizung der Abschnitte
SICHERHEITEN	Bypass-Ventil, Schutz vor absoluter Höchsttemperatur, Warmmeldung bei Maschinenstillstand, Schnelldruckentlastung, Echtzeit-Diagnose
OPTIONEN	Füllstandssensor, automatisches Druckentlastungs- und Flussreglerventil, Leimraupenprogrammierer, Ladeautomatik

EIGENSCHAFTEN DRUCKLUFTPUMPE

PUMPENART	Druckluftpumpe mit Doppelhubkolben Verhältnis 14:1
UMKEHRSYSTEM	elektromagnetisch mit Endschaltern
MAXIMALER PUMPENHUB	35 kg/h *
BETRIEBSDRUCK	0,3 - 5,0 bar
HÖCHSTBETRIEBSDRUCK	55 bar

* (je nach verwendetem Kleber)

© Copyright 2018 PREO SRL - All rights reserved - Subject to change without advanced notice - Printed in Italy - Edition DE-100 EASY TOUCH P10.DOCX - 09/07/18