



I moduli Serie AMX 45 (intercambiabili con le precedenti serie New Life e Long Life), sono i primi e unici al mondo con doppia cartuccia guarnizioni intercambiabile e sono quanto di più innovativo si possa trovare oggi sul mercato mondiale. PREO con la sua tecnologia proveniente dal settore aerospaziale ed aeronautico, ha messo a punto questo particolare di fondamentale importanza in tutto il sistema che ha come prerogativa principale (non riscontrabile in nessun altro modulo della concorrenza), l'innovativa ed elevatissima tecnologia meccanica con la quale è stato progettato e costruito. Inoltre le dimensioni ridotte, le elevate velocità di lavoro (fino a 6.500 colpi al minuto), la precisione nell'applicazione, la facilità di manutenzione lo rendono affidabile, economico e duraturo. Un'ampia gamma di ugelli (eseguiti in configurazioni e materiali speciali) permette al Cliente più esigente di trovare sempre una soluzione ottimale ad ogni problema di incollaggio.

#### SISTEMA DI MICROREGOLAZIONE

Un preciso sistema di microregolazione dello spillo garantisce la semplice e perfetta erogazione dei punti colla anche ad altissime velocità.



#### OTTURATORE

L'otturatore costruito in metallo duro e rivestito in titanio garantisce affidabilità, precisione e prestazioni di altissimo livello unite ad una durata pressoché illimitata.

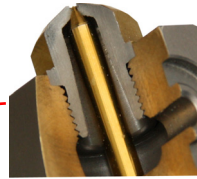
#### DOPPIA CARTUCCIA GUARNIZIONI

L'innovativo sistema di guarnizioni a doppia cartuccia intercambiabile (appositamente studiato e realizzato) garantisce una tenuta perfetta alle alte pressioni e alle temperature elevate nonché una manutenzione minima, economica, semplice e duratura nel tempo. È sufficiente svitare le cartucce contenenti le guarnizioni e sostituirle con quelle nuove, premontate direttamente in sede, per avere il modulo funzionante senza pregiudicarne affidabilità, qualità e prestazioni.



#### UGELLO CON SISTEMA ZERO-CAVITY

I moduli vengono forniti di serie con ugelli con sistema di chiusura Zero-Cavity la cui caratteristica principale è quella di essere autopulente in quanto l'otturatore chiude direttamente sul foro dell'ugello frantumando le eventuali impurità e garantendo una costante pulizia dell'ugello e di conseguenza il buon funzionamento dell'intero sistema.



#### MODULO

Il corpo modulo è realizzato in ottone per migliorare le prestazioni in termini di conducibilità termica e di resistenza alle sollecitazioni meccaniche. Un rivestimento esterno antiaderente in ossido duro velocizza e semplifica le procedure di manutenzione e rinforza il modulo stesso.

Una gamma completa di modelli permette di scegliere il modulo in base al tipo di applicazione richiesta.

La Serie AMX-45 LL, intercambiabile con la precedente Serie LONG LIFE, viene utilizzata per applicazioni con velocità di lavoro fino a 4.000 colpi/minuto.

La Serie CH è invece utilizzata per applicazioni di spalmatura in continuo con luce massima 30 mm.

La Serie ALTA PORTATA è utilizzata laddove si necessiti depositare grosse quantità di adesivo in poco tempo.

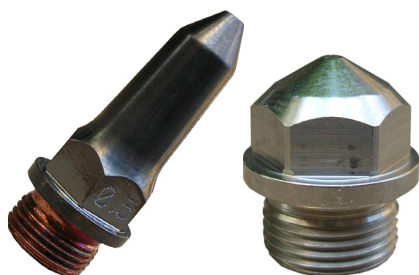
La Serie SPRAY e SPYRO è utilizzata nell'incollaggio di ampie superfici in cui è indispensabile una bassa grammatura di colla. La versione Spray è indicata per ottenere una nebulizzazione costante del prodotto mentre con la serie Spyro si ottiene una striscia di colla a forma di spirale. Sono caratterizzati al loro interno dal tradizionale sistema di guarnizioni a cartuccia intercambiabile.



#### UGELLI

Una vastissima gamma di ugelli comprende configurazioni diverse ed esecuzioni speciali in base alle specifiche esigenze del Cliente sia per quanto riguarda gli ingombri sia per la tipologia di materiale utilizzato durante la fabbricazione.

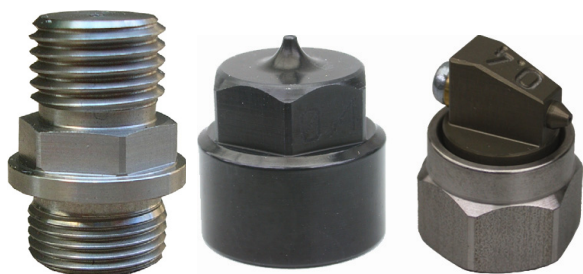


**UGELLI SERIE KV - LV**

Costruiti in acciaio inox sono montati di serie sui moduli standard. Hanno la possibilità di fori con diametro minimo 0,25 mm fino ad un massimo di 1,2 mm. Si definiscono Zero-Cavity in quanto l'otturatore all'interno del modulo chiude direttamente il foro dell'ugello frantumando eventuali impurità e garantendo una continua pulizia dell'ugello stesso e il conseguente buon funzionamento del sistema.

**UGELLI SERIE XLV**

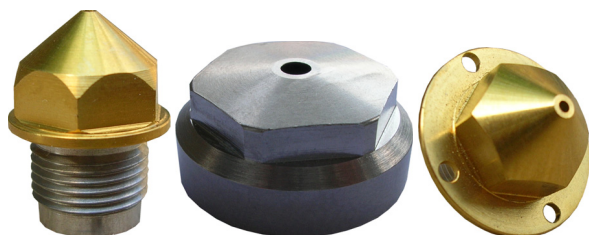
Questa serie di ugelli con lunghezza fino a 65 mm è stata progettata appositamente per l'erogazione di colla in punti molto difficili o per ingombri particolarmente stretti o profondi. Sono costruiti con una lega speciale utilizzata nel settore aerospaziale dal quale la PREO attinge la propria pluriennale esperienza. Il materiale impiegato ha una conducibilità termica 8 volte superiore a quella di una normale lega di ottone e ciò permette di mantenere, su tutta la lunghezza dell'ugello, una temperatura costante. Sull'adattatore viene avvitato un miniugello zero cavity disponibile in diversi diametri.

**UGELLI SERIE NDS - NDS90°**

Questi ugelli sono costruiti con una lega utilizzata nel settore aerospaziale che ne aumenta la conducibilità termica conferendo all'ugello un carico di rottura superiore all'acciaio. Sono innovativi poichè è stato eliminato l'inserto, permettendo all'adesivo un flusso particolarmente preciso anche a pressioni minime consentendo l'eliminazione di fili, e sbavature. Hanno un rivestimento esterno antiaderente con durezza superficiale pari all'acciaio temperato. Eseguiti in varie misure possono essere diritti o a 90°.

**UGELLI SERIE MVN**

Sono composti da un terminale filettato in acciaio inox e da ugelli in ottone ad 1-2-3-4 vie con diverse angolazioni. Sono di norma impiegati dove non si utilizzano pistole a più moduli o laddove si necessiti di più linee di colla in ingombri ridotti.

**UGELLI SERIE SP - SPRAY - SPYRO**

Sono disponibili in 2 versioni: la serie Spray è particolarmente indicata per ottenere una costante nebulizzazione del prodotto. La serie Spyro invece serve per deporre una sottile striscia di adesivo a forma di spirale. Una vasta scelta di ugelli di diverso diametro e cappucci di forme differenti permettono di soddisfare ogni richiesta.

**UGELLI SERIE X - SPECIAL**

Le Serie Speciali di ugelli si distinguono dalla concorrenza per le loro caratteristiche tecniche relative ai materiali utilizzati durante la fabbricazione che permettono un'altissima resistenza all'usura e alla rottura nonché alla conducibilità termica molto superiore rispetto agli acciai tradizionali col vantaggio di una rapida trasmissione di calore almeno 8 volte superiore al normale. Non ultimo, la geometria costruttiva poichè anche negli ugelli a più vie l'affidabilità di erogazione è paragonabile al tradizionale ugello Zero-Cavity.