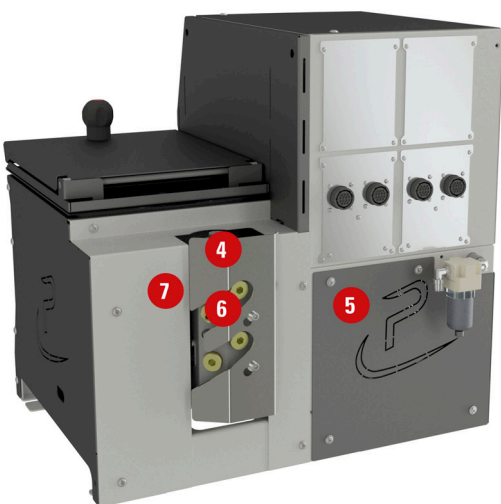




I fusori per adesivi termofusibili EASY TOUCH Serie W5 con pompa ad ingranaggi sono fortemente innovativi per semplicità di utilizzo, flessibilità produttiva, operazioni e costi di manutenzione, velocità di installazione, facilità di programmazione, elevati standard di sicurezza, eccezionale affidabilità e totale integrazione con qualunque linea di imballaggio esistente, e rappresentano la soluzione di qualità per l'applicazioni di adesivi hot-melt termoplastici in molteplici settori. I sistemi EASY TOUCH sono equipaggiati con il nuovo microprocessore con display grafico LCD a colori 7" Touch Screen attraverso il quale, tramite un'unica interfaccia grafica che raffigura tutte le sezioni del sistema (vasca, manifold, tubi e pistole), l'operatore viene agevolato nelle operazioni quotidiane come la gestione e impostazione delle temperature, il controllo della pompa, la programmazione di parametri macchina e dei tratti colla e l'integrazione e comunicazione con eventuali unità esterne, consentendo un immediato utilizzo del sistema anche da parte di personale non specializzato, senza alcun problema di codici o lingue straniere da interpretare. I fusori EASY TOUCH montano una nuova vasca di fusione, totalmente riprogettata, per distribuire il calore in modo più omogeneo sull'intera superficie ottenendo una fusione più precisa ed efficace con un sensibile risparmio energetico. Il design, particolarmente curato, rende il sistema apprezzabile anche dal punto di vista estetico. Tutte le parti del sistema sono facilmente ispezionabili grazie a un sistema di coperture pratico, sicuro e veloce da aprire. I fusori EASY TOUCH, personalizzabili in diverse configurazioni soddisfano ogni necessità di incollaggio, permettono all'operatore di lavorare in totale sicurezza e ottimizzare notevolmente i tempi di applicazione senza inutili perdite di tempo.

EASY TOUCH W5



1. NUOVO MICROPROCESSORE CON DISPLAY TOUCH SCREEN 7"



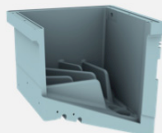
Alcune funzioni principali dell'interfaccia utente sono così riassumibili: riscaldamento sequenziale canali, segnale pronto macchina e partenza pompa, sistema protezione temperatura massima assoluta, Economy Dual Mode, Programma Settimanale con funzione Daily ECO, pulsante di stato a colori con diagnostica real time e funzione Screen Saver, disabilitazione termoregolazione coppia tubo/pistola, file LOG per registro di sistema, contatore Ore Vita/Ore Lavoro/Cicli pompa, Upload e Download parametri macchina e aggiornamento Firmware tramite porta USB, personalizzazione nome delle sezioni sistema e programmi colla, funzione Copia/Incolla parametri.

2. MOTORIDUTTORE



I fusori montano motori AC a velocità variabile comandati da inverter posizionati orizzontalmente così da avere ingombri contenuti e risultare facilmente accessibili sia per ispezione che per manutenzione grazie ad un connettore ad attacco rapido.

3. NUOVA VASCA DI FUSIONE CON CAPACITÀ 4,5 LITRI



La nuova vasca è stata totalmente ridisegnata e riprogettata per assicurare una perfetta efficienza in termini di omogeneità e capacità di fusione. L'ampia bocca di carico aperta su 3 lati ne agevola il riempimento facilitandone le operazioni di pulizia e manutenzione. La resistenza sagomata e posizionata sul fondo vasca distribuisce il calore in modo uniforme ed omogeneo migliorando l'efficienza termica di tutto il sistema con conseguente risparmio energetico. L'angolo di inclinazione del fondo vasca (circa 20°), le alette di fusione disposte a ventaglio e posizionate parallelamente rispetto al bordo superiore della vasca sono state appositamente studiate per migliorare la fusione della colla che scivola direttamente verso il punto di pescaggio della pompa. Lo scarico rapido, posizionato invece a livello inferiore e sul lato opposto rispetto al punto di pescaggio, facilita la raccolta di eventuali impurità dell'adesivo o residui di colla carbonizzata convogliandoli in un unico pozzetto ed evitando che, se aspirati dalla pompa, possano causare fermi macchina permettendo inoltre, una pulizia rapida sia in caso di manutenzione che di sostituzione dell'adesivo.

4. FILTRO COLLA



Di facile accesso e sostituzione garantisce un'ottima qualità di applicazione, impedendo alle impurità presenti nell'adesivo di intasare gli ugelli. E' disponibile in un'ampia gamma di modelli (con microrete filtrante singola o multistrato e passi diversi a partire da 200 micron) a seconda del tipo di adesivo utilizzato.

5. POMPA AD INGRANAGGI AD ALTA PRECISIONE



A parità di ingombro è possibile scegliere tra pompe ad ingranaggi di diversa portata (0,8 - 3,0 - 7,0 - 10 e 20 cc/giro). Di assoluta precisione ed affidabilità è costruita in acciaio superrapido ed è completamente temperata. Come tutte le parti interne del fusore, anche la pompa è facilmente estraibile in caso di manutenzione o sostituzione.

6. DISPOSITIVO CONTROLLO PRESSIONE



Un sofisticato sistema di controllo mostra sul display la pressione di uscita dell'adesivo dal manifold. Questa visualizzazione è assimilabile ad un tradizionale manometro digitale indicante la pressione in bar dell'adesivo.

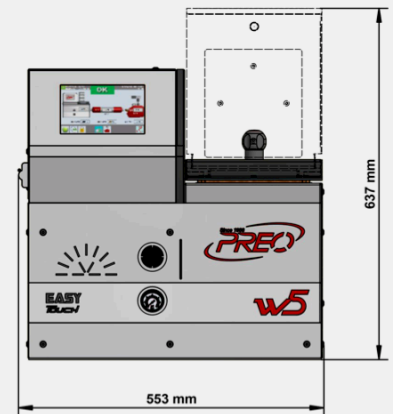
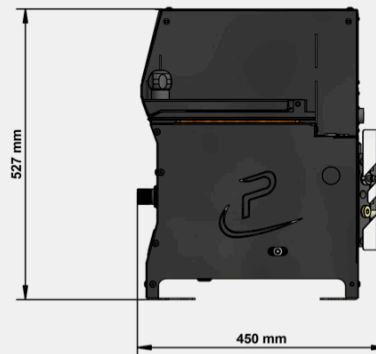
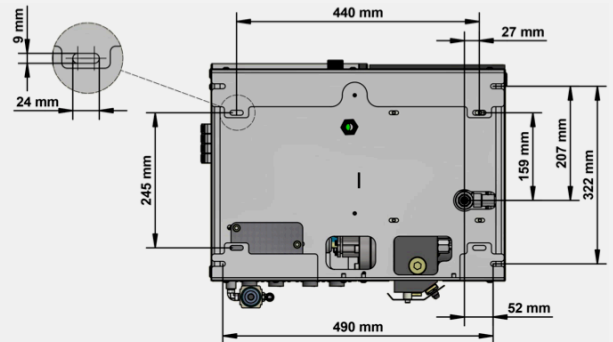
7. VALVOLA DI REGOLAZIONE E SCARICO RAPIDO PRESSIONE



Mantiene costante la pressione impostata e garantisce sicurezza durante l'utilizzo del sistema, scaricando la pressione dell'adesivo nell'impianto, in modo automatico anche in caso di emergenza.



EASY TOUCH
W5



CARATTERISTICHE GENERALI

ADESIVI UTILIZZABILI E VISCOSITÀ	hot-melt fino a 70.000 Cps
TEMPERATURA DI ESERCIZIO	50°C÷210°C (120°F÷410°F) versione standard - 50°C÷230°C (120°F÷450°F) versione HT alta temperatura
CONNESSIONI TUBI/PISTOLE	2, 4 (filettatura raccordo 1/2" x 20 UNF)
CAPACITÀ VASCA	4,5 kg (10 lb)
CAPACITÀ DI FUSIONE	6 kg/h *
PESO (A VUOTO)	60 kg (132 lb)
DIMENSIONI MACCHINA (LxAxP MM)	553 x 637 x 450 mm
DIMENSIONI APERTURA VASCA (MM)	180 x 160 mm
VASCA	rivestita internamente con trattamento antigraffio e antiaderente in PTFE, alette riscaldate e scarico rapido
MANIFOLD	trattato con rivestimento di ossido duro e filtro colla incorporato
TEMPO RAGGIUNGIMENTO SET-POINT	35'+40' con partenza da temperatura ambiente (0°C÷45°C (32°F÷113°F))
STAFFAGGIO	asole per viti da M8

CARATTERISTICHE ELETTRICHE

ALIMENTAZIONE ELETTRICA	1/N/PE AC 230 V + 10% 50/60 Hz, 3/N/PE AC 400V + 10% 50/60 Hz
POTENZA INSTALLATA (senza tubi e pistole)	2,4 kW (11 A)
POTENZA MASSIMA PER CANALE	1,0 kW

CARATTERISTICHE MICROPROCESSORE

CONTROLLO TEMPERATURA	PT100 + 0, 5°C (1°F) - Ni120 e NTC (a richiesta)
MICROPROCESSORE	Touch Screen resistivo 7" - display LCD TFT a colori illuminato a led - risoluzione 800x480 pixel (USB, Ethernet e Software Windows CE)
FUNZIONI	Economy, Orologio, Programmazione Settimanale, Allarme Temperatura Massima, Riscaldamento Sequenziale Sezioni
SICUREZZE	valvola by pass, protezione temperatura massima assoluta, allarme fermo macchina, scarico rapido pressione, diagnostica "real time"
OPZIONI	senore di livello, valvola automatica scarico pressione e regolazione portata, programmatore tratti colla, caricatore automatico

CARATTERISTICHE POMPA AD INGRANAGGI

TIPO POMPA	ingranaggi a semplice flusso				
VELOCITÀ MASSIMA POMPA (80 GIRI/MIN)	0,8 cc/giro	3,0 cc/giro	7,0 cc/giro	10 cc/giro	20 cc/giro
PORTATA MASSIMA POMPA	3,8 kg/h *	14 kg/h *	33 kg/h *	48 kg/h *	96 kg/h *
SPECIFICHE MOTORE	0,25 kW a velocità variabile rapporto 1:20 comandato da inverter				
PRESSIONE MASSIMA DI ESERCIZIO	55 bar				

*(in base alla tipologia di adesivo utilizzato)

© Copyright 2018 PREO SRL - All rights reserved - Subject to change without advanced notice - Printed in Italy - Edition IT-110 EASY TOUCH W05.DOCX - 22/06/18